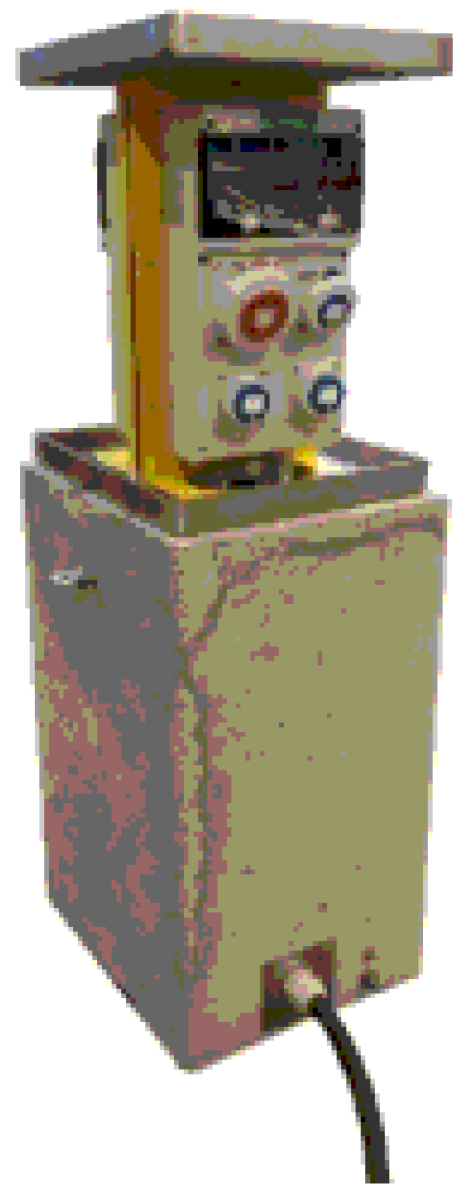


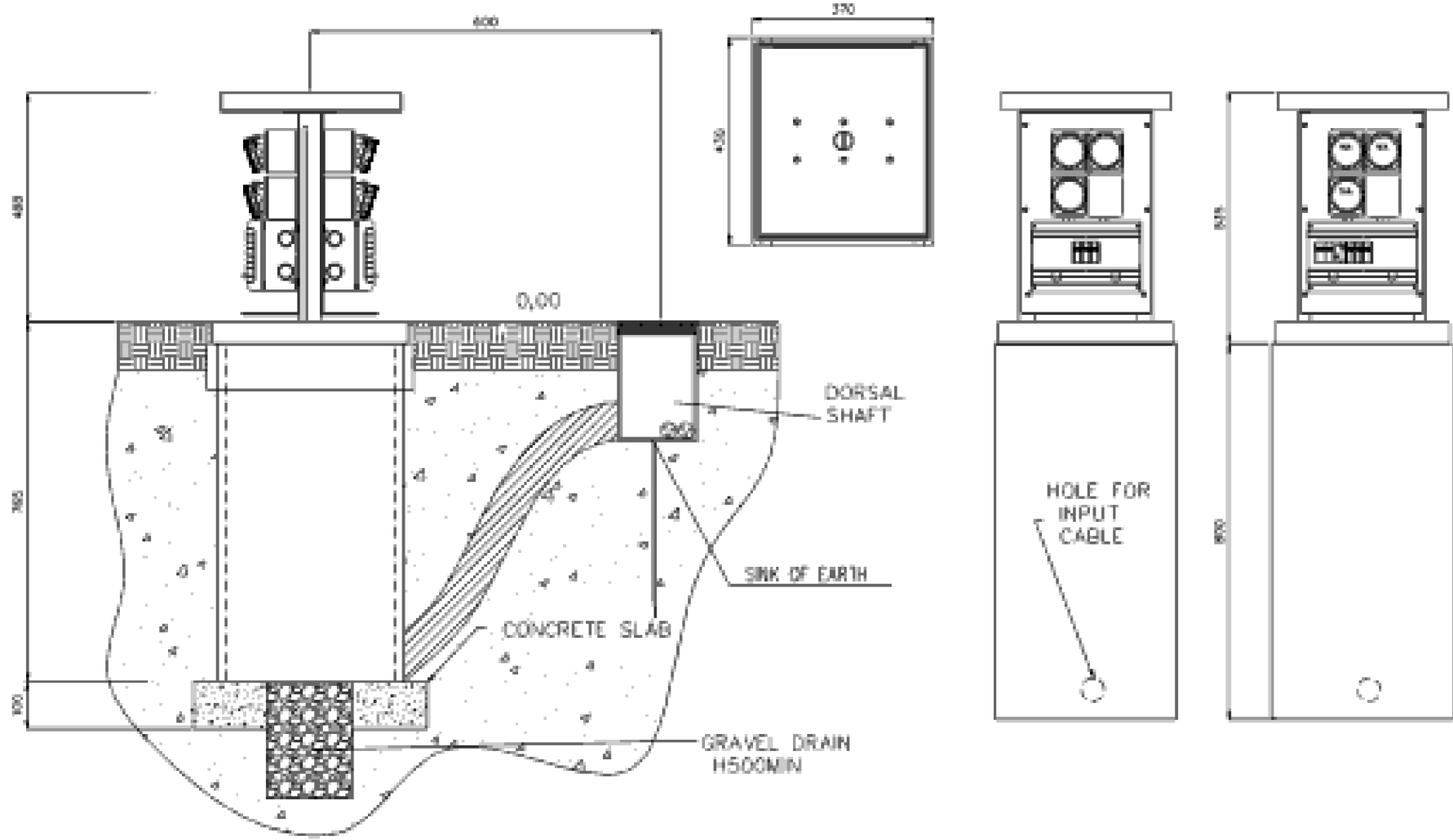
FOTO DIMOSTRATIVA (LE PRESE CEE VISUALIZZATE NON SONO REALI)



LEGENDA NUOVI IMPIANTI DA REALIZZARE

- CONTATORE ENEL ESISTENTE
- QUADRO ELETTRICO ESISTENTE
- NUOVO POZZETTO IN CLS CON CHIUSINO PER DISTRIBUZIONE LINEE ELETTRICHE
- ESISTENTE POZZETTO IN CLS CON CHIUSINO PER DISTRIBUZIONE LINEE ELETTRICHE
- NUOVO CAVIDOTTO INTERRATO
- CAVIDOTTO INTERRATO ESISTENTE
- ESISTENTE CORDA NUDA RAME 35 MMQ INTERRATA
- NUOVA CORDA NUDA RAME 35 MMQ DA INTERRARE
- TORRETTA INTERRATA ESISTENTE PER PRESE CEE
- NUOVA TORRETTA INTERRATA A SCOMPARSA MARCA VMR COD. VM4 O EQUIVALENTE COMPLETA DI N. 3 PRESE CEE 1P+Nx16A E N. 1 PRESA CEE 3P+N+T 16A TUTTE INTERBLOCCHATE CON FUSIBILI, CON N. 1 INTERR. AUT. DIFF. 4x40A O 4x25A ID. 0,03 CL. A TIPO S.I.E. (SUPER IMMUNIZZATO ESTREMO) E INT. A.M.T. IN CENTRALINO 18 MOD. IP65. VEDI FOTO DIMOSTRATIVA ALLEGATA
- NUOVA COLONNINA IN ALL+ACC INOX IN SUPERFICIE MARCA BEGA COD. 70238+70896 O EQUIVALENTE COMPLETA DI N. 3 PRESE CEE 1P+Nx16A E N. 2 PRESA CEE 3P+N+T 16A, CON N. 1 INTERR. AUT. DIFF. 4x40A ID. 0,03 CL. A TIPO S.I.E. (SUPER IMMUNIZZATO ESTREMO) E N. 8 INT. A.M.T. IN CENTRALINO 18 MOD. IP VEDI FOTO DIMOSTRATIVA ALLEGATA

ESEMPIO INSTALLAZIONE TORRETTA A SCOMPARSA TIPO VMR COD. VM4 (LE PRESE CEE VISUALIZZATE NON SONO REALI)



REGIONE LOMBARDIA		PROVINCIA DI MANTOVA		COMUNE DI VIADANA	
		Via Rosselli, 6 - 46100 Mantova tel. 0376 368971 - fax 0376 369860 cell. 347 4925090 simone.zambrieri@gmail.com p.iva 02246350207		Il tecnico 	
COMMITTENTE:		COMUNE DI VIADANA 46019 Viadana (MN)		DATA 23/10/2015	
OGGETTO:		PROGETTO ESECUTIVO AMPLIAMENTO IMPIANTI ELETTRICI PER CREAZIONE DI NUOVI PUNTI DI ALLACCIO PRESE DI ENERGIA ESTERNE E PER SOSTITUZIONE DI ALCUNE TORRETTE ESISTENTI, NEL CENTRO STORICO DEL COMUNE DI VIADANA (MN) IN VIA MANZONI / VIA ROCCA E IN VIA SAN NICOLA E VIA PARAZZI / PARCHEGGIO PIAZZA DEL MERCATO.-		SCALA 1:250	
DENOMINAZIONE:		PLANIMETRIA AMPL. DISTRIBUZIONE E INDIVIDUAZIONE NUOVE TORRETTE PORTA PRESE LATO VIA MANZONI / VIA ROCCA IN VIADANA (MN)		TAVOLA N. PE-01	
REV.	DATA	NOME FILE	REVISIONE	DIS.	APP.
00	05/10/2015	n01_plani_C023_A15_comune_viadana_mercato.dwg	1° Emissione	ZS	ZS
01	23/10/2015	n05_plani_C023_A15_REV01_comune_viadana_mercato.dwg	modifica posizione torrette	ZS	ZS
A termini di legge è vietata l'utilizzazione, la riproduzione o comunicazione a terzi del presente disegno salvo previa autorizzazione scritta della ditta					